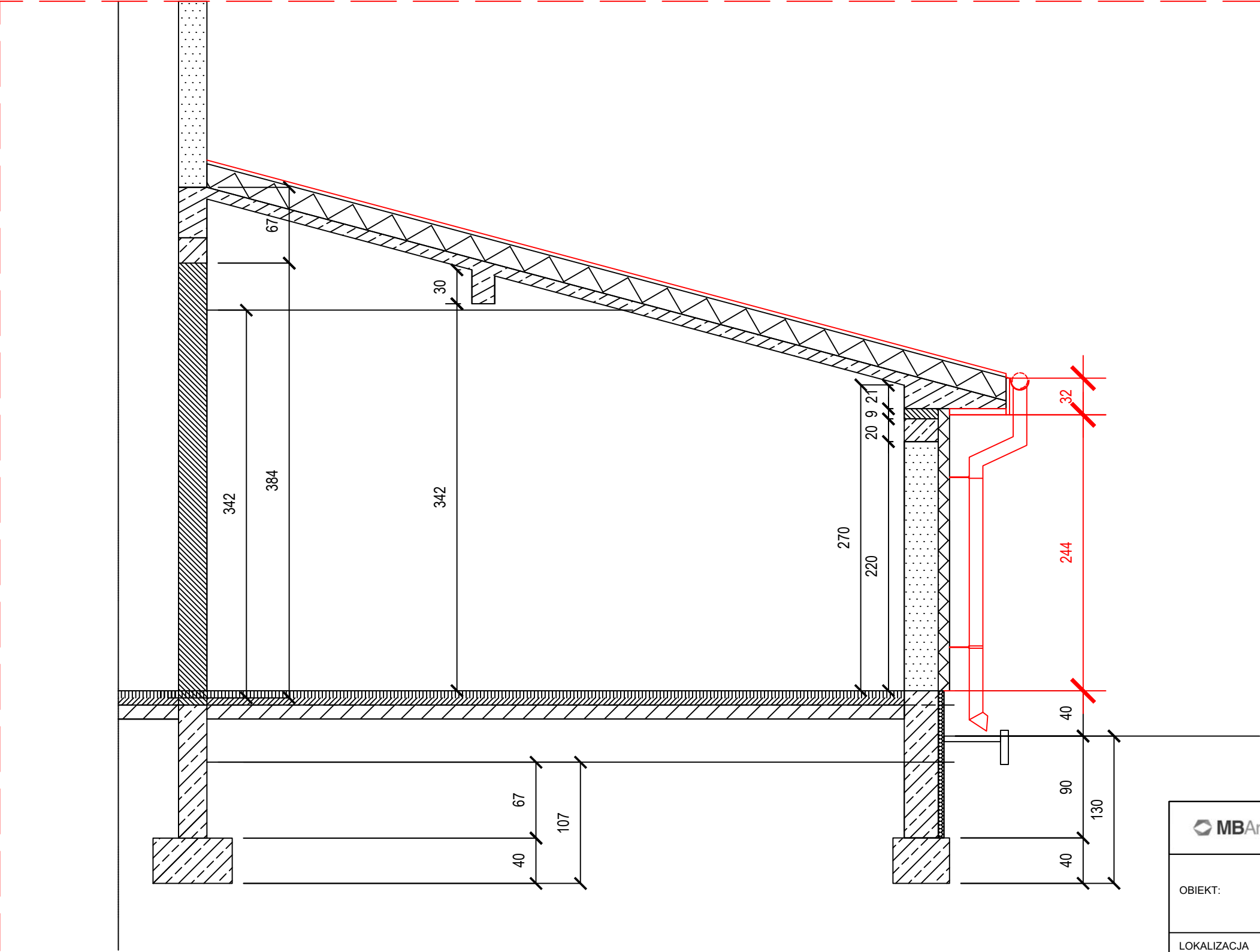



PRZEKRÓJ B-B



UWAGA:
ELEMENTY PRZEZNACZONE DO
ROZBIÓRKI
OZNACZONO KOLOREM CZERWONYM

<div> MBArchitekt</div>		Studio Projektowe MBArchitekt 35-303 Rzeszów, ul. Kuźnia 11/17 tel: 608 558 140, adres e-mail: biuro@mbarchitekt.pl				
OBIEKT:	PRZEBUDOWA CZĘŚCI DACHU BUDYNKU ZESPOŁU SZKÓŁ W BIAŁOBRZEGACH					
LOKALIZACJA INWESTYCJI:	Białobrzegi, dz. o nr ewid. 2638/2 gm. Białobrzegi					
INWESTOR:	GMINA BIAŁOBRZEGI 37-114 BIAŁOBRZEGI, BIAŁOBRZEGI 4					
STADIUM:	PROJEKT TECHNICZNY					
ELEMENT:	PRZEKRÓJ B-B - SCHEMAT ROZBIÓREK					SKALA: 1:40
	IMIE, NAZWISKO	NR UPR.	DATA	PODPIS	NR RYS:	
ARCHITEKTURA						A.04
PROJEKTOWAŁ:	arch. Marcin Bocheński	Rz/A-12/06	02.2026			
OPRACOWAŁA:	arch. Wiktoria Jarząb		02.2026			